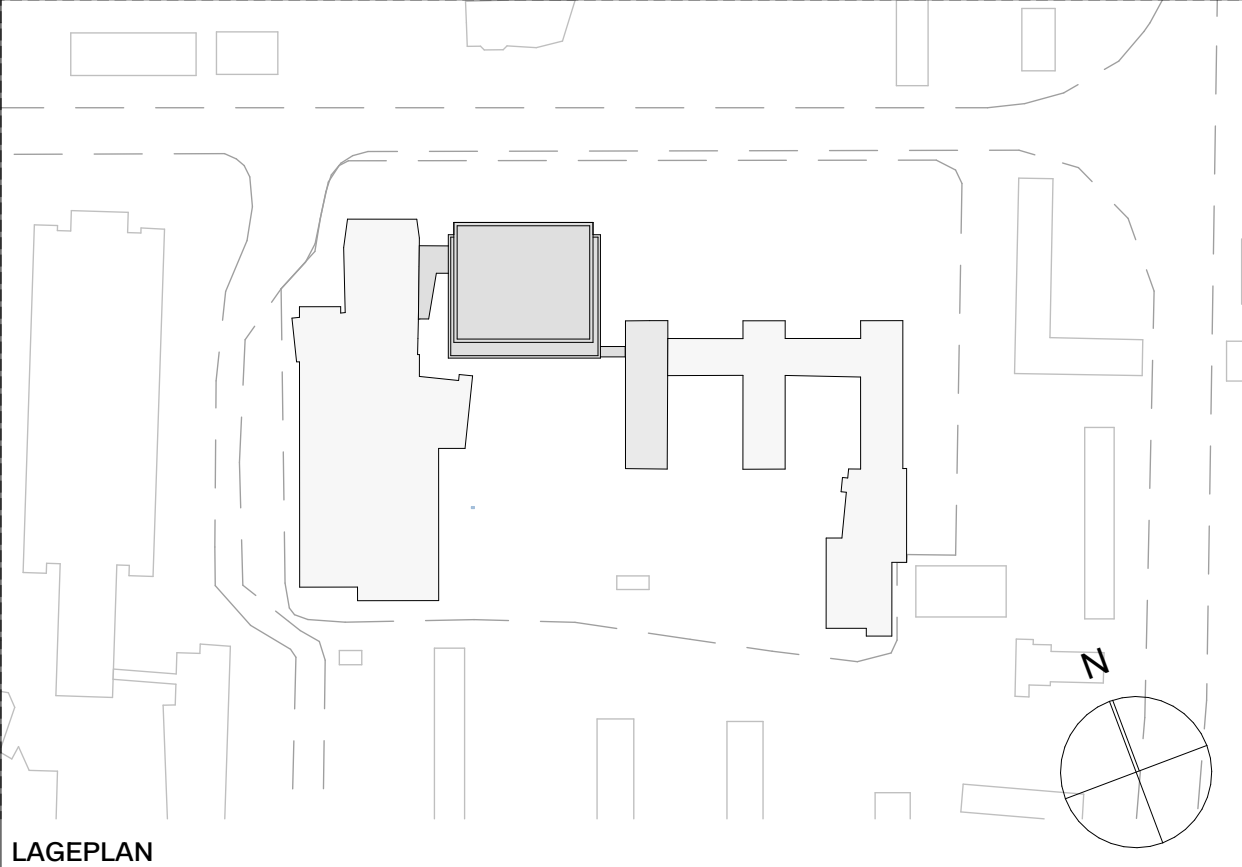


LEGENDE Blendschutz			
Blendschutzbehänge / Innen manuell mit Kette mit Kennzeichnung der Bedienseite ggf. mit entspr. Aussparung in der abgeh. Decke durch Gewerk Trockenbau Rollo-Gewebe nutzungsabhängig zu wählen nach separater Festlegung bzw. Bemusterung			
<div></div>	Blendschutz Innen, einzeln, Wandmontage Einbauort EG (Küche, Büro etc.)	<div></div>	Blendschutz Innen, einzeln, Nischenmontage in Deckenaussparung (Stahlbeton) Einbauort 2OG (Klassenräume etc.)
<div></div>	Blendschutz Innen, gekoppelt, Wandmontage Einbauort 1OG (Lehrerzimmer, Teeküche, Büro etc.), 2OG (Gruppenräume, Sammlung) + 3 OG (Sammlung Kunst etc.)	<div></div>	Blendschutz Innen, einzeln, Nischenmontage in Deckenaussparung (GK-Fries) Einbauort 3OG (Klassenräume etc.)

63,32 ü. NHN = ± 0,00 | OKFF EG Hauptgeb. 63,08 ü. NHN = -0,24 | OKFF EG Trakt D 63,40 ü. NHN +0,08



LAGEPLAN

**Objekt** Neubau Hauptgebäude Ratsgymnasium Wolfsburg  
Pestalozziallee 2, 38440 Wolfsburg

**Bauherr**

**Planung**

**Bauleitung**

**Planinhalt** Rollosystem\_Montagevarianten

Maßstab	Planungsphase	Datum / gez.	Zeichnungnr. / Dateiname	Änderungs-index
1:10, 1:20, 1:5, 1:1		08.05.2026 / AKO	2313ADetFasO3a001 / Rollosystem_Montagevarianten	

**Fachplanung**

Maßstab	Planungsphase	Datum / gez.	Zeichnungnr. / Dateiname	Änderungs-index